



# 学校だより

広島市立彩が丘小学校  
平成23年3月号(22)  
佐伯区河内南二丁目10-1  
Tel 928-1239

暖かい日差しのなかで、春の訪れを感じる頃となりました。子ども達も学年末のまとめに励んでいるところです。2月21日(月)22日(火)には、本年度最後の参観懇談がありました。どの学年・学級も発表会や工夫した学習が行われ、子ども達の成長した姿を見ることができました。

2月15日(火)には、児童会主催で「彩小子どもまつり」を実施しました。縦割りグループで、異学年の子ども達が協力して仲良く活動している姿をたくさん見かけました。行事を行うたびに成長する子ども達を見るのがとてもうれしいです。



1  
@  
ナ

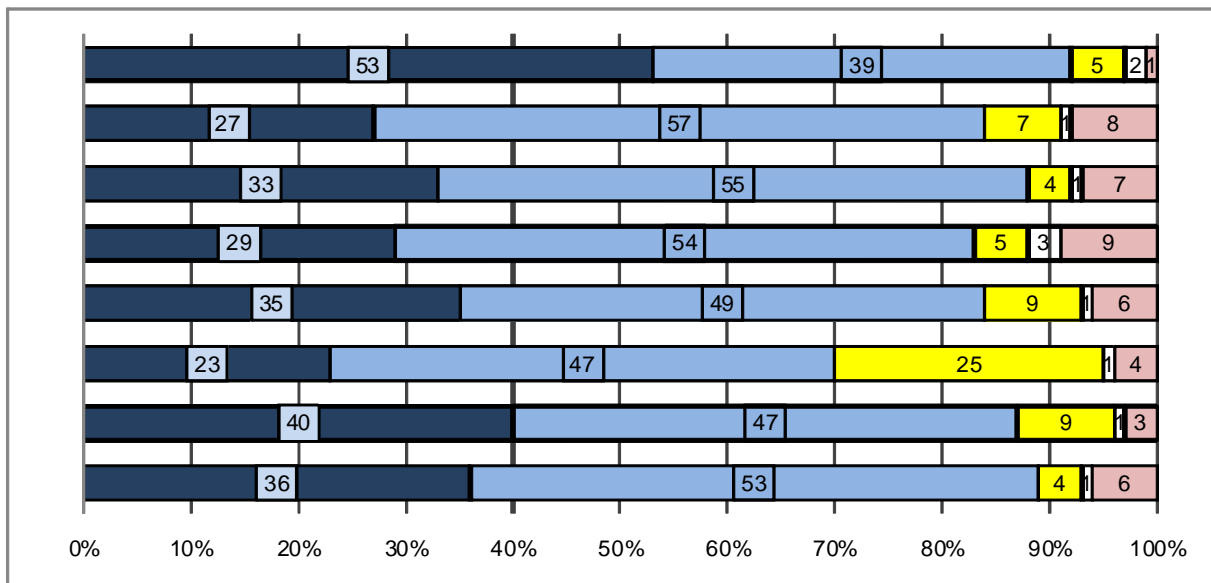
## 「学校教育に関する保護者アンケート」について

先日お願いいたしましたアンケートの実施につきまして、ご協力ありがとうございました。ご提出いただきました回答の集計結果をご報告いたします。

(回答率61%)

調査項目	A	B	C	D	E
我が子は、学校に楽しく通っている。	53%	39%	5%	2%	1%
学校は、子どもが分かりやすい授業を行っている。	27%	57%	7%	1%	8%
学校は、子ども達に読み書き計算などの基礎学力をつけようとしている。	33%	55%	4%	1%	7%
学校は、子ども達に話す・聞く姿勢を身につけさせ、伝え合う力を育てようとしている。	29%	54%	5%	3%	9%
学校は、読書を通して本好きな子どもを育てようとしている。	35%	49%	9%	1%	6%
我が子は、自分から進んであいさつをしている。	23%	47%	25%	1%	4%
個人懇談会等で、子どもについて担任と話ができています。	40%	47%	9%	1%	3%
学校は、学校便り・学年便り・彩小ふれあいだより・校長室便り・ホームページ・授業参観・懇談会等を通して家庭・地域と連携を図ろうとしている。	36%	53%	4%	1%	6%

A よくあてはまる B あてはまる C あまりあてはまらない D あてはまらない E わからない



この度いただきましたアンケートによせられた様々な意見や学校協力者会議で出された意見等から、本年度の課題等を整理し、来年度の新たな方策を検討していきたいと思ひます。

本年度のご支援にお礼申し上げますとともに、今後とも本校の教育活動推進へのご理解ご協力をよろしくお願い申し上げます。

## 3月の行事予定

日	曜日	行 事	PTA・その他
1	火	音楽朝会 6年ALT	学校協力者会議(全体会)19:00
2	水	にわとりかあさん(低)1組 5年ALT	
3	木	委員会13:40~14:40	集金日
4	金	にわとりかあさん(高)1組 6年家庭科会食 6-2(3・4校時) 6-1(5・6校時)	スクールカウンセラー 地域学校安全指導員(午前)
5	土		
6	日		
7	月		
8	火	ロング昼休けい お話し会 1年2校時 2年3校時	
9	水	にわとりかあさん(低)2組	
10	木	卒業式全体練習(1校時)	PTA運営委員会19:30~
11	金	にわとりかあさん(高)2組	
12	土		
13	日		
14	月	卒業式全体練習(1校時) ワックス塗り	
15	火	卒業式全体練習(1校時) ワックス塗り	ふれあい相談日
16	水	卒業式全体練習(1・2校時)	
17	木	6年給食終了, あゆみわたし	
18	金	第17回卒業証書授与式9:20~10:30 1~4年下校時刻(11:10) 5年下校時刻(12:00)	地域学校安全指導員(午後)
19	土		
20	日		
21	月	(祝)春分の日	
22	火		子ども安全の日
23	水		
24	木	1~5年給食終了, あゆみわたし	三和中学校ふれあい活動推進協議会総会19:00(三和中)
25	金	修了式	
26	土		
27	日		
28	月		
29	火		
30	水	離・退任式9:30~10:15 全学年下校時刻(11:15)	
31	木		

## 4月の主な行事

1(金) 入学受付	19(火) 6年全国学力学習状況調査
5(火) 入学式準備(新6年生9:00登校)	ふれあい相談日
6(水) 就任式・始業式・入学式	20(水) 体力テスト
7(木) 委員会活動 身体測定(高)	21(木) 内科健診 登校指導 体操服申込み
8(金) 身体測定(中)2~6年給食開始	22(金) 体力テスト予備日
11(月) 図書館開館 寄生虫卵検査提出	23(土) 参観懇談 PTA総会
13(水) 1年給食開始	25(月) 家庭訪問
14(木) 一斉下校	26(火) 家庭訪問
15(金) 身体測定(低) 集金日	27(水) 家庭訪問
18(月) 色別下校 子ども安全の日	28(木) 家庭訪問 体操服販売

4月23日(土)参観懇談会の代休は、5月2日(月)にいたします。